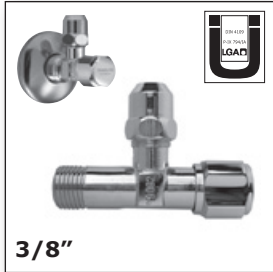


Eck-Ventile
Angle Valves

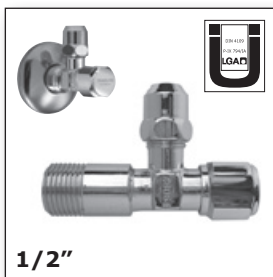
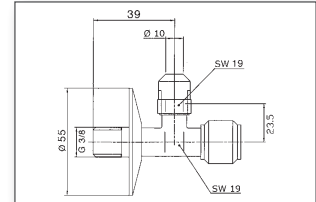


Art. 730 38 38

- **Eck-Regulier-Ventil 3/8" x 3/8"**
mit MS-Quetschverschraubung mit Längenausgleich für eine feste Verbindung zum CU-Rohr \varnothing 10 mm, Spindel mit Fettkammer, mit Schubrosette, verpackt im Einzelkarton, **Geräuschklasse I**, Prüfzeichen: **P-IX 794/IA**

Angle Valve 3/8" x 3/8"

with C.P. Brass Compression Nut incl. Length Adapter for a reliable Connection to a CU-Tube \varnothing 10 mm, Mechanism with Grease Chamber, with sliding Rosette, Single Box packing, **Noise Class I** (lowest Noise), Approval-No: **P-IX 794/IA**

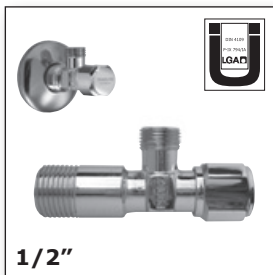
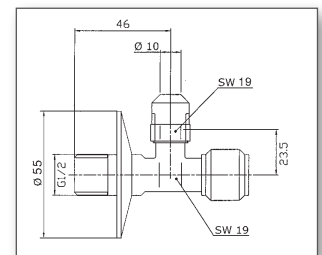


Art. 730 38 12

- **Eck-Regulier-Ventil 1/2" x 3/8"**
mit MS-Quetschverschraubung mit Längenausgleich für eine feste Verbindung zum CU-Rohr \varnothing 10 mm, Spindel mit Fettkammer, mit Schubrosette, verpackt im Einzelkarton, **Geräuschklasse I**, Prüfzeichen: **P-IX 794/IA**

Angle Valve 1/2" x 3/8"

with C.P. Brass Compression Nut incl. Length Adapter for a reliable Connection to a CU-Tube \varnothing 10 mm, Mechanism with Grease Chamber, with sliding Rosette, Single Box packing, **Noise Class I** (lowest noise), Approval-No.: **P-IX 794/IA**

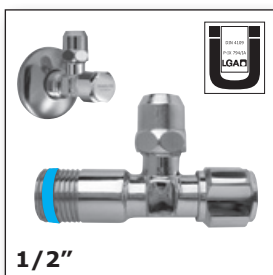


Art. 730 38 00

- **Eck-Regulier-Ventil 1/2" x 3/8"**
ohne MS-Quetschverschraubung, Spindel mit Fettkammer, mit Schubrosette, verpackt im Einzelkarton, **Geräuschklasse I**, Prüfzeichen: **P-IX 794/IA**

Angle Valve 1/2" x 3/8"

without C.P. Brass Compression Nut, Mechanism with Grease Chamber, Single Box packing, **Noise Class I** (lowest noise), Approval-No.: **P-IX 794/IA**

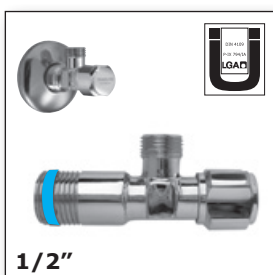
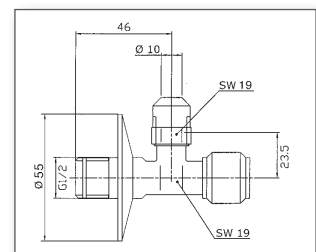


Art. 730 38 13

- **Eck-Regulier-Ventil 1/2" x 3/8"**, **selbstdichtend / Teflon**
mit MS-Quetschverschraubung mit Längenausgleich für eine feste Verbindung zum CU-Rohr \varnothing 10 mm, Spindel mit Fettkammer, mit Schubrosette, verpackt im Einzelkarton, **Geräuschklasse I**, Prüfzeichen: **P-IX 794/IA**

Angle Valve 1/2" x 3/8", **self-sealing / Teflon**

with C.P. Brass Compression Nut incl. Length Adapter for a reliable Connection to a CU-Tube \varnothing 10 mm, Mechanism with Grease Chamber, with sliding Rosette, Single Box packing, **Noise Class I** (lowest noise), Approval-No.: **P-IX 794/IA**



Art. 730 38 14

- **Eck-Regulier-Ventil 1/2" x 3/8"**, **selbstdichtend / Teflon**
ohne MS-Quetschverschraubung, Spindel mit Fettkammer, mit Schubrosette, verpackt im Einzelkarton, **Geräuschklasse I**, Prüfzeichen: **P-IX 794/IA**

Angle Valve 1/2" x 3/8", **self-sealing / Teflon**

without C.P. Brass Compression Nut, Mechanism with Grease Chamber, with sliding Rosette, Single Box packing, **Noise Class I** (lowest noise), Approval-No.: **P-IX 794/IA**

Eck-Ventile Angle Valves



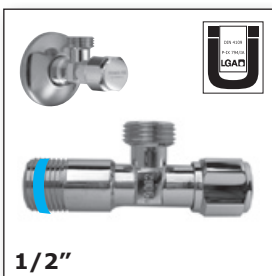
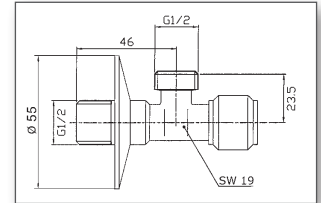
1/2"

Art. 730 12 12

- **Eck-Regulier-Ventil 1/2" x 1/2"**
ohne MS-Quetschverschraubung, Spindel mit Fettkammer,
mit Schubrosette, verpackt im Einzelkarton,
Geräuschkategorie I, Prüfzeichen: **P-IX 794/IA**

Angle Valve 1/2" x 1/2"

without C.P. Brass Compression Nut, Mechanism with Grease Chamber,
with sliding Rosette, Single Box packing, **Noise Class I** (lowest noise),
Approval-No.: **P-IX 794/IA**



1/2"

Art. 730 12 15

- **Eck-Regulier-Ventil 1/2" x 1/2"**, **selbstdichtend / Teflon**
ohne MS-Quetschverschraubung, Spindel mit Fettkammer,
mit Schubrosette, verpackt im Einzelkarton,
Geräuschkategorie I, Prüfzeichen: **P-IX 794/IA**

Angle Valve 1/2" x 1/2", self-sealing / Teflon

without C.P. Brass Compression Nut, Mechanism with Grease Chamber,
with sliding Rosette, Single Box packing, **Noise Class I** (lowest noise),
Approval-No.: **P-IX 794/IA**



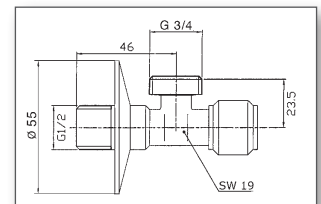
1/2"

Art. 730 12 34

- **Eck-Regulier-Ventil 1/2" x 3/4"**
ohne MS-Quetschverschraubung, Spindel mit Fettkammer,
mit Schubrosette, verpackt im Einzelkarton

Angle Valve 1/2" x 3/4"

without C.P. Brass Compression Nut,
Mechanism with Grease Chamber, with sliding Rosette, Single Box packing



3/8"

Art. 799 38 38

NEU

- **Filter 3/8" x 3/8"**
als universeller Nachrüstsatz für Eckventile mit Abgang 3/8",
MS-verchromt mit Edelstahlsieb,
verpackt im 2er Karton als Paar

Filter 3/8" x 3/8"

as Universal Upgrade for Angle Valves with Outlet 3/8",
C.P. Brass with Strainer made out of Stainless Steel,
Box packing as pair (2 pieces)



1/2"

Art. 799 12 12

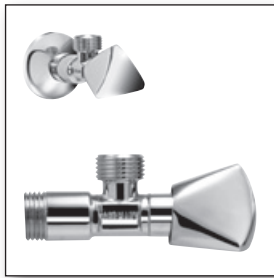
NEU

- **Filter 1/2" x 1/2"**
als universeller Nachrüstsatz für Eckventile mit Abgang 1/2",
MS-verchromt mit Edelstahlsieb,
verpackt im 2er Karton als Paar

Filter 1/2" x 1/2"

as Universal Upgrade for Angle Valves with Outlet 1/2",
C.P. Brass with Strainer made out of Stainless Steel,
Box packing as pair (2 pieces)





Art. 759 12 12

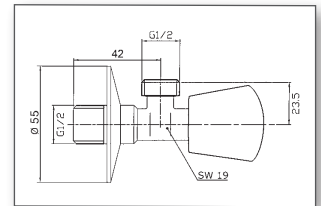
NEU

- **Eck-Ventil 1/2" x 1/2" mit Rosette**
mit Sanitär-Oberteil und Metall-Trapez-Griff,
verpackt im Einzelkarton, Prüfzeichen: In Vorbereitung

Angle Valve 1/2" x 1/2" incl. Rosette
with Sanitary Headpart and Metal Handle (Trapeze Design)
Single Box packing, Approval-No. : In Preparation

Eck-Ventile

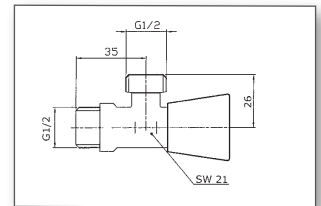
Angle Valves



Art. 755 12 12

- **Eck-Regulier-Ventil 1/2" x 1/2" ohne Rosette**
mit Sanitär-Oberteil und Metall-Dreikant-Haubengriff,
verpackt im Einzelkarton,
Geräuschkategorie I, Prüfzeichen: **P-IX 795/IA**
Angle Valve 1/2" x 1/2"

with Sanitary Headpart and 3-Point Metal Handle,
Single Box packing, **Noise Class I** (lowest noise), Approval-No.: **P-IX 795/IA**



Art. 755 12 34

- **Eck-Regulier-Ventil 1/2" x 3/4" ohne Rosette**
mit Sanitär-Oberteil und Metall-Dreikant-Haubengriff, verpackt im Einzelkarton
Angle Valve 1/2" x 3/4"

with Sanitary Headpart and 3-Point Metal Handle, Single Box packing

Design Eck-Ventile

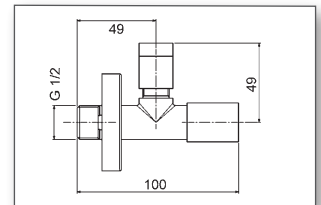
Design Angle Valves



Art. 767 38 12

- **Design Eck-Ventil ROUND 1/2" x 3/8" mit Rosette**
und Verschraubung, verpackt im Einzelkarton

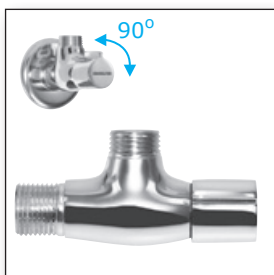
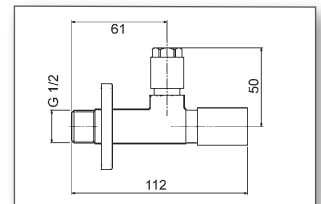
Design Angle Valve ROUND 1/2" x 3/8"
incl. Rosette and Compression Fitting
Single Box packing



Art. 768 38 12

- **Design Eck-Ventil SQUARE 1/2" x 3/8" mit Rosette**
und Verschraubung, verpackt im Einzelkarton

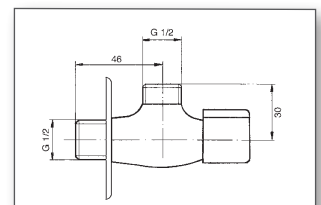
Design Angle Valve SQUARE 1/2" x 3/8"
incl. Rosette and Compression Fitting
Single Box packing



Art. 766 12 12

- **Eck-Ventil 1/2" x 1/2" mit Rosette**
mit keramischem Oberteil (90°) und rundem Metallgriff,
verpackt im Einzelkarton

Angle Valve 1/2" x 1/2"
with Ceramic Headpart (90°) and round Metal Handle,
with Rosette, Single Box packing



Art. 766 38 00

- wie oben, jedoch 1/2" x 3/8" mit Rosette
as above, but 1/2" x 3/8" with Rosette